



**SSG**

SCAI SOLUTION GROUP

# COMPANY PROFILE 2024

---

Innoviamo per creare valore



# SCAI SOLUTION GROUP SPA

## LE NOSTRE SEDI



**MILANO**  
Sede Legale,  
Direzione e  
Sede Operativa



**ROMA**  
Sede Operativa e  
Amministrativa



**BARI**  
Software Farm &  
Centro  
Competenze



**RIYADH**  
Filiale Operativa



## Quanti siamo



50+ Personale altamente  
qualificato in ogni settore  
di attività



25 Consulenti e sales  
15 Architetti e specialisti IT  
15 5G IOT  
10 Management and practice leader  
25 Software Developer  
20 Customer Engineer



# SCAI SOLUTION GROUP SPA

LEADERSHIP TEAM



Daniele Rossi

Presidente & CEO



Luciano De Vecchi

Vice Presidente & CFO

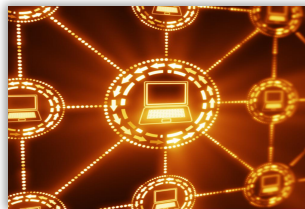


## BUSINESS UNIT

### DIGITAL STRATEGY



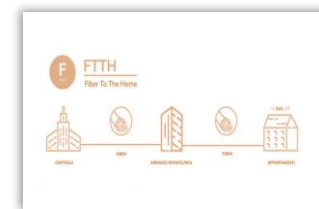
### CYBER SECURITY



### ICT



### PROFESSIONAL SERVICES





## L'IMPORTANZA DEI SENSORI

COME I SENSORI ELABORANO I DATI



I **sensori** sono dispositivi che rilevano e misurano variabili fisiche e ambientali, come ad esempio:

- ▶ **Temperatura**
- ▶ **Umidità**
- ▶ **Movimento**
- ▶ **Presenza**
- ▶ **Luminosità**
- ▶ **Inquinamento atmosferico**

I sensori **sono importanti** per raccogliere informazioni in tempo reale sull'ambiente circostante, **al fine di migliorare l'efficienza, la sicurezza e la qualità della vita dei cittadini** e consentono di prendere decisioni rapide ed efficaci, sulla base delle informazioni raccolte.



## L'IMPORTANZA DEI SENSORI

COME I SENSORI ELABORANO I DATI



Esistono diverse tecnologie di **Intelligenza Artificiale** che possono essere utilizzate per elaborare i dati provenienti dai sensori delle Smart City.



### MACHINE LEARNING

Questa tecnologia può essere utilizzata per **elaborare i dati** provenienti dai sensori delle smart city e **identificare modelli che indicano potenziali problemi**, come ad esempio soggetti sospetti..



### NEURAL NETWORKS

Un algoritmo di apprendimento automatico in grado di **elaborare i dati** provenienti dai sensori delle smart city e di **riconoscere modelli complessi**, come le relazioni tra i diversi fattori che influenzano la qualità dell'aria.



### REAL-TIME DATA ANALYTICS

Questa tecnologia AI **elabora in tempo reale** i dati provenienti dai sensori delle smart city, consentendo alle autorità **locali di intervenire immediatamente in caso di problemi**.



### RECOMMENDATION SYSTEMS

Questi sistemi **forniscono raccomandazioni**, ad esempio su come migliorare la qualità dell'aria o ottimizzare i flussi di traffico, sulla base dei dati raccolti dai sensori.

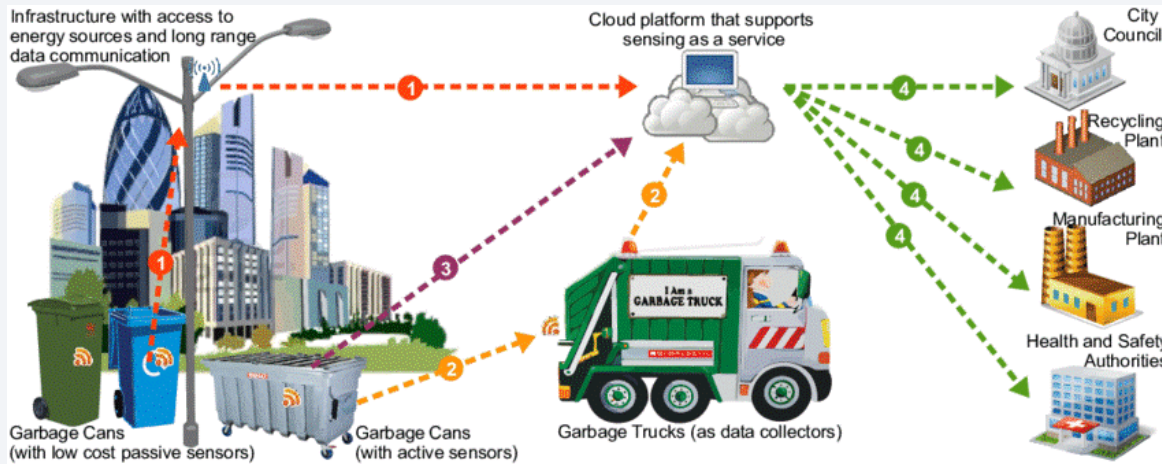


## SEMAFORI INTELLIGENTI

L'IMPORTANZA DEI SENSORI

L'uso di semafori intelligenti può:

- ▶ **Migliorare la sicurezza stradale**
- ▶ **Ridurre la congestione del traffico**
- ▶ **Migliorare la qualità dell'ambiente circostante**



## GESTIONE DEI RIFIUTI URBANI

VANTAGGI

- ▶ Ottimizzazione del processo di raccolta dei rifiuti, **riducendo il numero di viaggi di raccolta e dei costi associati**
- ▶ **Prevenzione della dispersione dei rifiuti**, riducendo il rischio di **contaminazione ambientale e migliorando la salute pubblica.**
- ▶ **Miglioramento della gestione dei rifiuti**, consentendo una migliore pianificazione e di ridurre lo spreco di risorse.



# 5G Technology

---

La strada per realizzare una Smart City efficiente



# SMART CITY

## TRASFORMAZIONE DA CITTÀ A SMART CITY

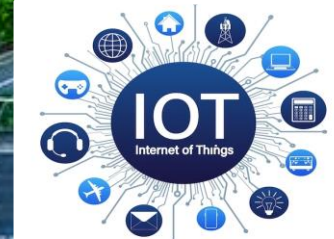


**Le città intelligenti** utilizzano l'Internet degli oggetti (IoT) per raccogliere dati in tempo reale e comprendere le esigenze dei consumatori e rispondere con soluzioni più rapide ed economiche. Inoltre, la diffusione e la disponibilità di nuove tecnologie sono essenziali per trasformare una città in una smart city, contribuendo al raggiungimento di un elevato livello di sviluppo urbano sostenibile e di una migliore qualità della vita per i cittadini.



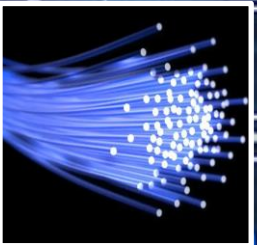
# IOT, 5G & FIBER OPTIC NETWORKS

TECNOLOGIA FONDAMENTALI PER UNA CITTÀ INTELLIGENTE



Le città intelligenti utilizzano l'**IOT** per raccogliere dati in tempo reale per comprendere le esigenze dei consumatori e rispondere con soluzioni più rapide e meno costose.

Le reti in **fibra ottica** sono fondamentali per supportare la tecnologia 5G, senza la quale non sarebbe possibile implementare l'IoT, gli smartphone, il cloud computing o persino le auto a guida autonoma.



La **tecnologia 5G** offre una maggiore velocità dei dati, una latenza ridotta e la possibilità di collegare più dispositivi contemporaneamente, rendendola fondamentale per le esperienze digitali e le città intelligenti.

Le tecnologie chiave per trasformare una città in una smart city includono l'Internet degli oggetti (**IoT**), le reti in **fibra ottica** e la **tecnologia 5G**.



## IOT, 5G & FIBER OPTIC NETWORKS

TECNOLOGIA FONDAMENTALI PER UNA CITTÀ INTELLIGENTE



La presenza di reti in **fibra ottica** è **fondamentale** per la **tecnologia 5G** e per le smart city, perché senza di esse non sarebbe possibile implementare il 5G e le applicazioni smart city avanzate.

La fibra ottica è **essenziale** per supportare la trasmissione ad alta velocità e la bassa latenza richieste dal 5G.

# 5G



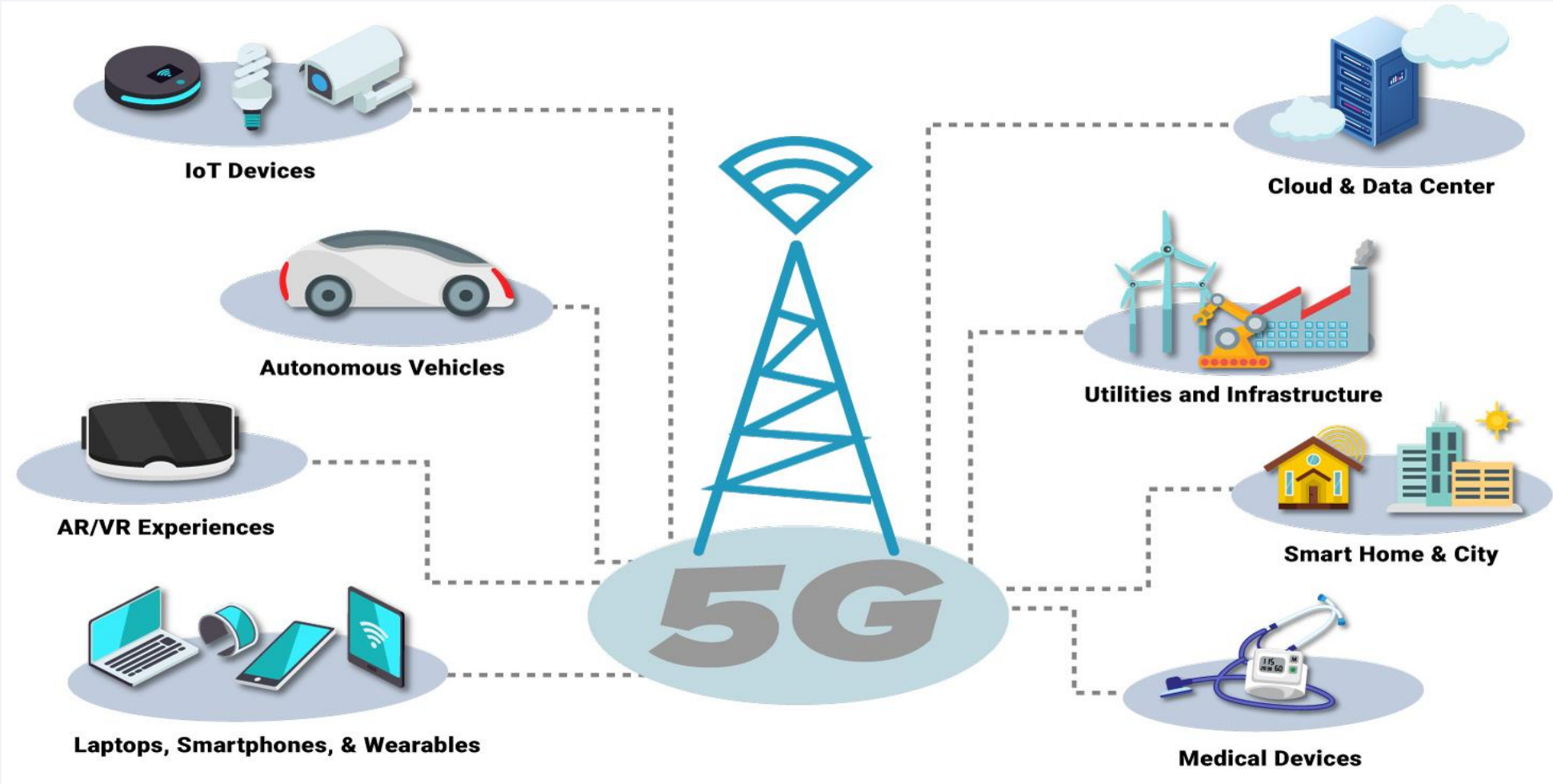


# IOT, 5G & FIBER OPTIC NETWORKS

TECNOLOGIA FONDAMENTALI PER UNA CITTÀ INTELLIGENTE



Le reti in fibra ottica **offrono** la capacità e l'affidabilità necessarie per gestire la crescente quantità di dati generati dalle applicazioni IOT e dai dispositivi connessi nelle smart city.





## TEMI

ROBOT A SERVIZIO



Grazie all'intelligenza artificiale, Temi può:

- Riconoscere le persone
- Seguire e accompagnare le persone quando richiesto
- Salvare le posizioni preimpostate
- Navigare senza problemi in casa e in ufficio

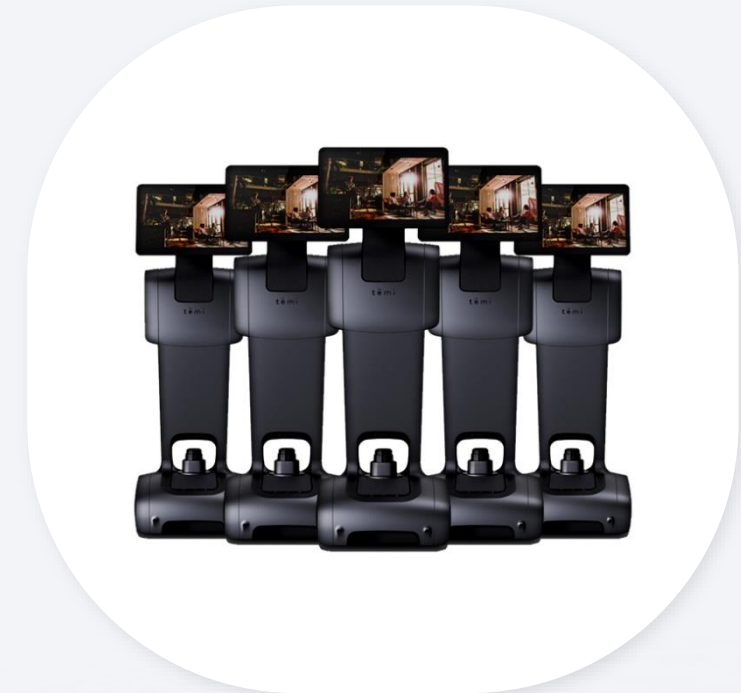


tēmi

INTELLIGENZA  
ARTIFICIALE

MOBILITÀ

OSPITALITÀ





# TEMI

UNA PIATTAFORMA CHE ADATTA I CASI D'USO UTILIZZANDO UN SDK SEMPLICE



## | HEALTHCARE

**Accoglienza** in clinica e attività di supporto nelle case di cura.

**Telepresenza** medico/familiare.

**Azioni** di pre-screening.



## | ENTERPRISE

**Accoglienza** in ufficio.

**Monitoraggio** dell'ambiente e conformità agli standard anti-Covid19.

**Videoconferenze.**



## | GDO

**Distribuzione** su larga scala.

**Supporto** alle vendite.

**Accoglienza** e orientamento nei negozi.

**Marketing** in negozio.



## | T&T

**Aeroporti.**

Informazioni e gestione del **check-in.**

Supporto alle attività di **noleggio auto.**



## TEMI

VANTAGGI E POSSIBILITÀ



### Come si può impiegare Temi nel settore sanitario?

- Prenotare appuntamenti
- Informazioni sull'Ospedale
- Effettuare sondaggi
- Telepresenza tra medico e familiare
- Sensibilizzazione su Covid-19
- Raccogliere feedback da pazienti e clienti
- Accompagnare i clienti
- Rilevamento delle cadute
- Monitoraggio frequente
- Raccolta e consegna di articoli negli ospedali
- Elettrocardiogramma (ECG)
- Misurazione della pressione
- ... e altro ancora!

Un nuovo modo di aiutare a curare i pazienti.





## ARIES 8

L'INNOVATIVO POS INTELLIGENTE ALL-IN-ONE



Il primo Tablet con un sistema di pagamento integrato, che può essere utilizzato come :

- ▶ **CHECKOUT TABLET**
- ▶ **ASSISTED SALES TERMINAL**
- ▶ **DIGITIZER TABLET**



### Display

8" color touchscreen  
1200 x 800 pixels



### Biometrics

Fingerprint  
recognition



### Connection

4G + WiFi +  
Bluetooth + GPS



### OS

Android 7.1



### Camera

Front 8 MP



### Scanner

Professional QR  
code e barcode







## ARIES 8

CARATTERISTICHE AVANZATE



**SCAI** | Secure  
**sign** | Signature  
Solution



Grazie ad Aries8, il **cliente può usufruire di numerosi servizi a valore aggiunto:**



**Profilazione dei clienti e offerta di promozioni/offerte personalizzate**



**Scansione dei documenti d'identità e pagamenti elettronici**



**Face ID e impronta digitale**



**Acquisizione del pacchetto di firma biometrica**



**Autenticazione a più fattori**



## ARIES 8

L'INNOVATIVO POS INTELLIGENTE ALL-IN-ONE



### | HEALTHCARE

**Accesso** rapido e semplice alle informazioni sui pazienti.

**Miglioramento** della qualità delle cure.

**Riduzione** dei costi associati alla gestione delle informazioni cartacee.



### | FINANCE

**Monitorare** e analizzare i dati transazionali per il rilevamento e la prevenzione delle frodi.



### | GDO

**Riconoscere** i volti dei clienti abituali.

**Raccogliere** e analizzare i dati dei clienti per fornire consigli personalizzati sui prodotti e offerte promozionali.



### | T&T

**Migliorare** l'efficienza del check-in.

**Verifica** dell'identità dei passeggeri in modo più rapido e efficiente.

**Riduzione** delle code e dei tempi di attesa.

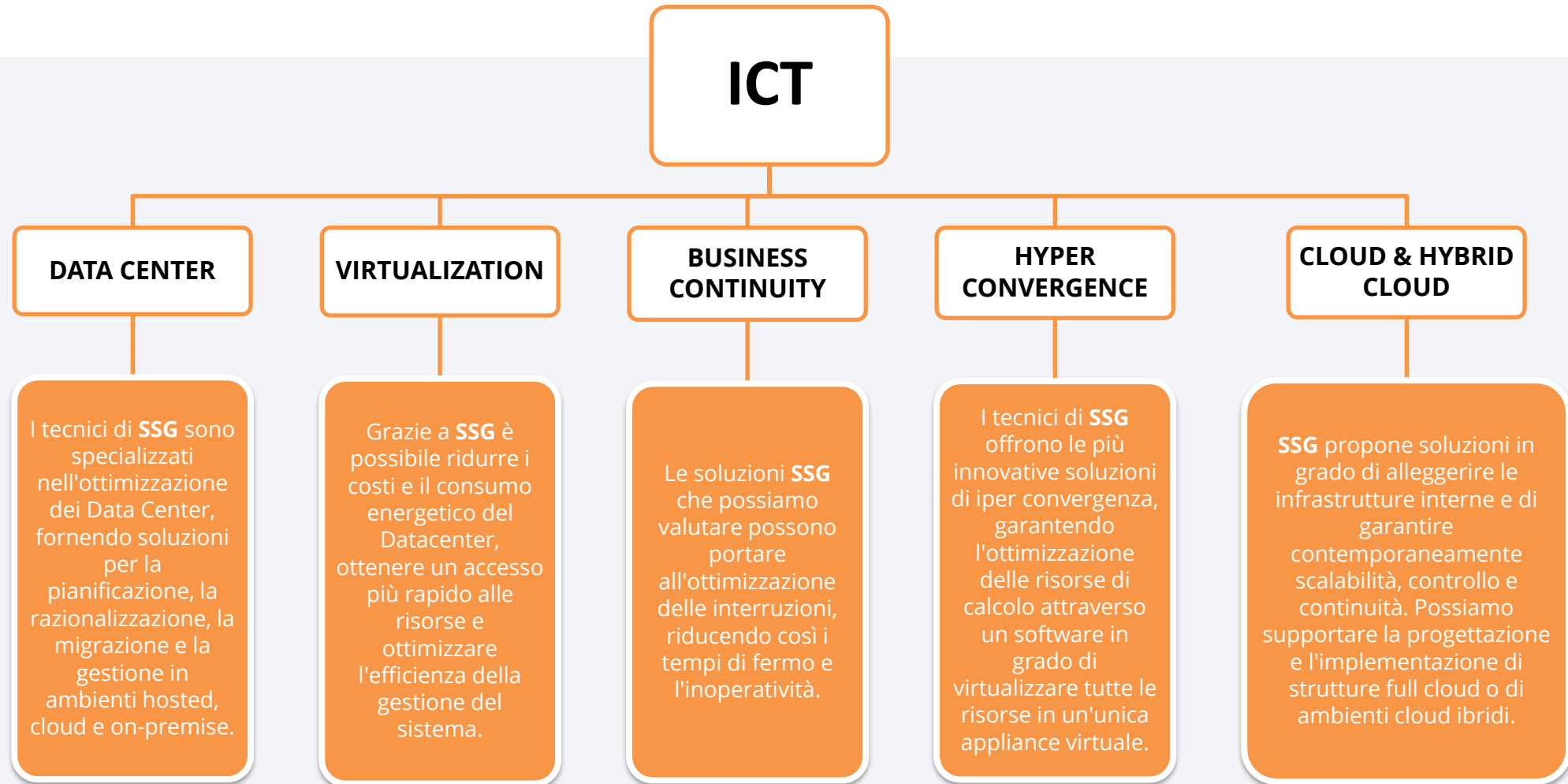


# Soluzioni aziendali ICT e Cyber Security



# ICT

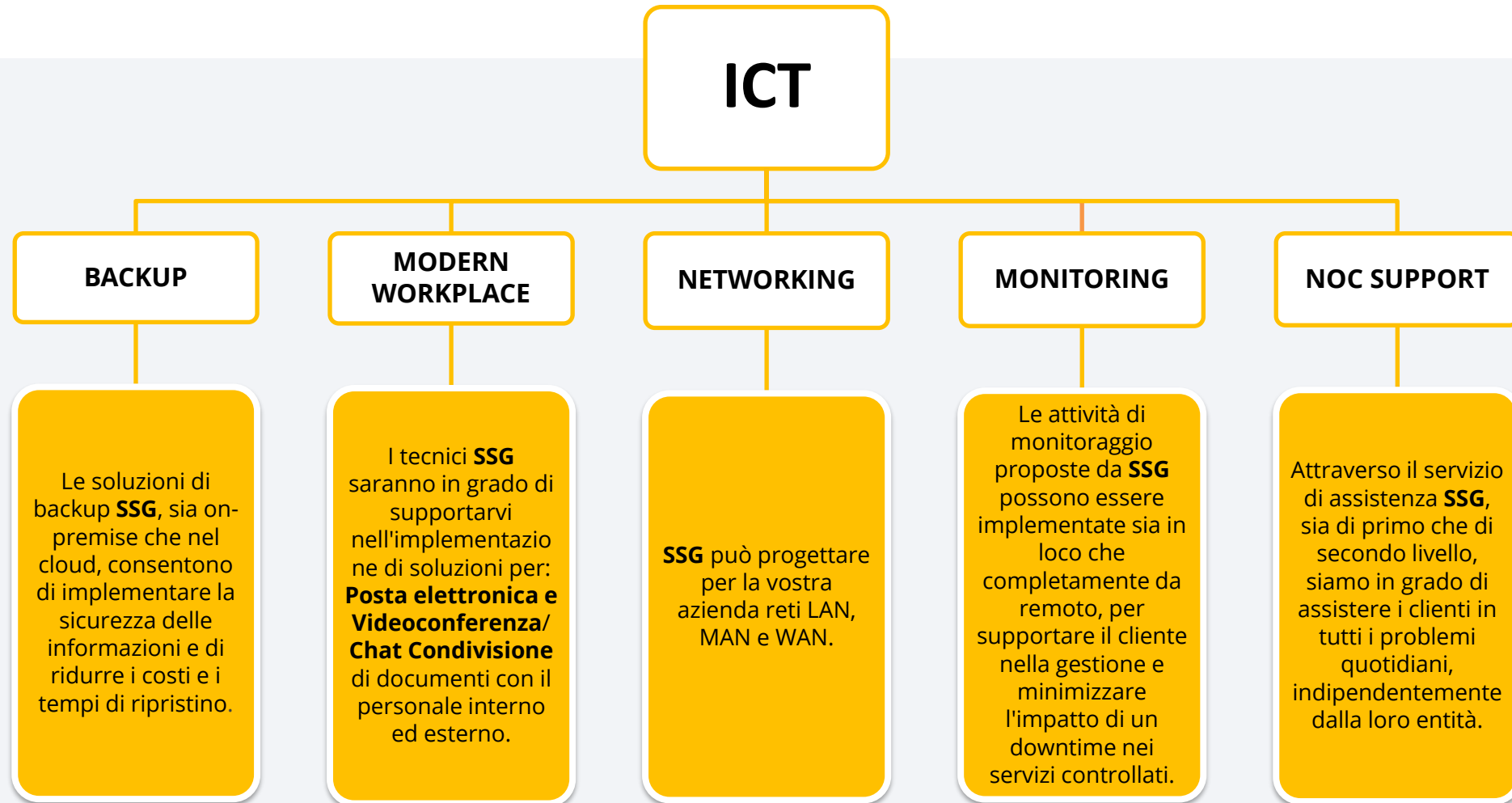
IN COSA SIAMO SPECIALIZZATI





# ICT

IN COSA SIAMO SPECIALIZZATI





## CYBER SECURITY

NEL MONDO DIGITALE, LA NOSTRA PRIORITÀ È LA VOSTRA SICUREZZA



**VULNERABILITY  
ASSESSMENT**

**PENETRATION  
TESTS**

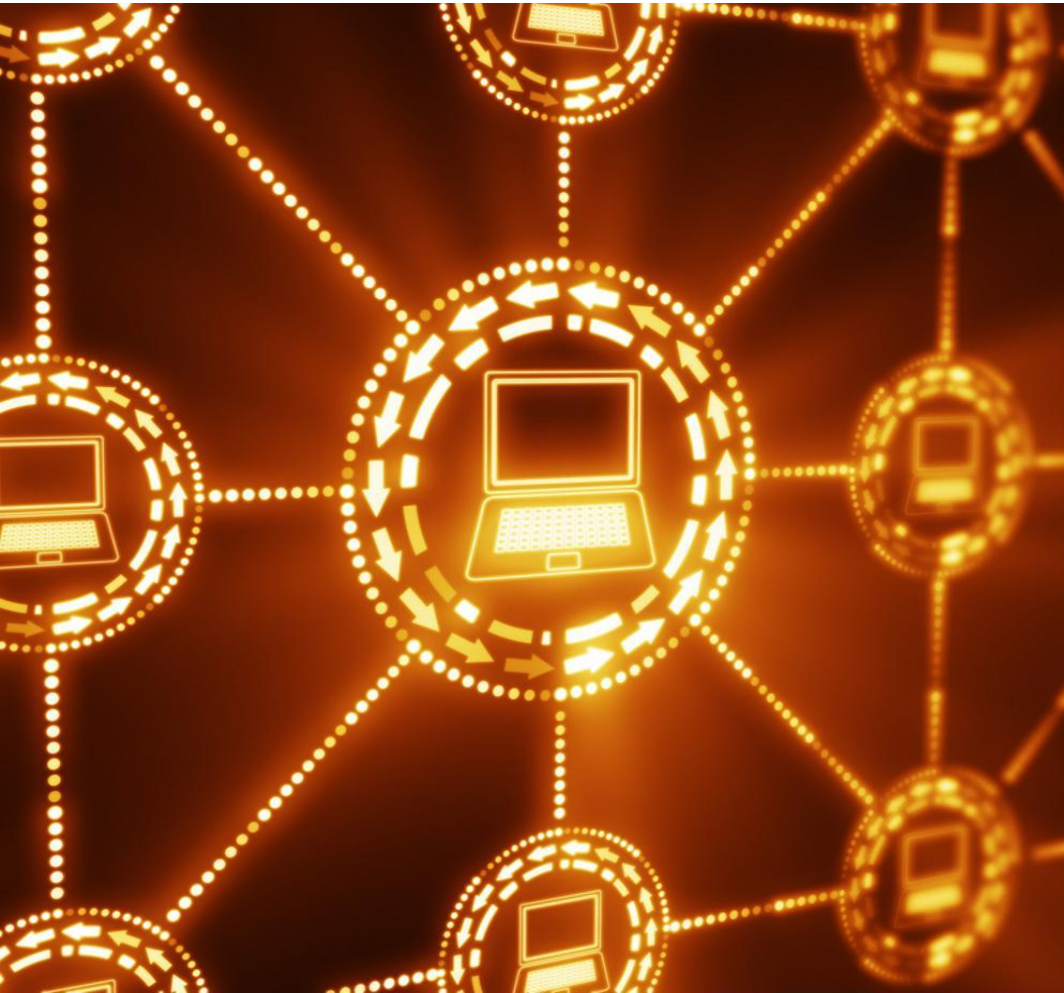
**CYBER SECURITY  
AWARENESS**

**SECURITY  
SUPPORT CENTER**



## CYBER SECURITY

### VULNERABILITY ASSESSMENT & PENETRATION TESTS



#### VULNERABILITY ASSESSMENT & PENETRATION TESTS

- ✓ Metodologie complementari **per la verifica della sicurezza**
- ✓ Lavorano in modo sinergico e sequenziale per **massimizzare i benefici e stabilire un programma di sicurezza sostanziale ed efficace**
- ✓ Utilizzate per identificare le minacce e mitigare i **rischi con una valutazione periodica della sicurezza sia dell'infrastruttura che delle applicazioni**



**L'obiettivo di SSG** è quello di analizzare meticolosamente ogni potenziale vulnerabilità, intervenendo in modo preventivo e proattivo attraverso la selezione di software altamente affidabili.



# CYBER SECURITY

CYBER SECURITY AWARENESS



## CYBER SECURITY AWARENESS

- ✓ Ogni dipendente dell'azienda **deve essere consapevole del proprio ruolo per prevenire e mitigare le minacce informatiche.**
- ✓ **Il personale tecnico specializzato in cybersecurity deve essere regolarmente aggiornato** per rispondere agli attacchi informatici di ultima generazione.

### SSG PIANO

- Lo staff di SSG è in **grado di organizzare e condurre corsi di formazione in presenza** per **coinvolgere i dipendenti dei clienti.**
- Organizzazione di corsi di **formazione online** attraverso una piattaforma di Security Awareness Training altamente efficace.





## CYBER SECURITY

SECURITY SUPPORT CENTER



### SECURITY SUPPORT CENTER

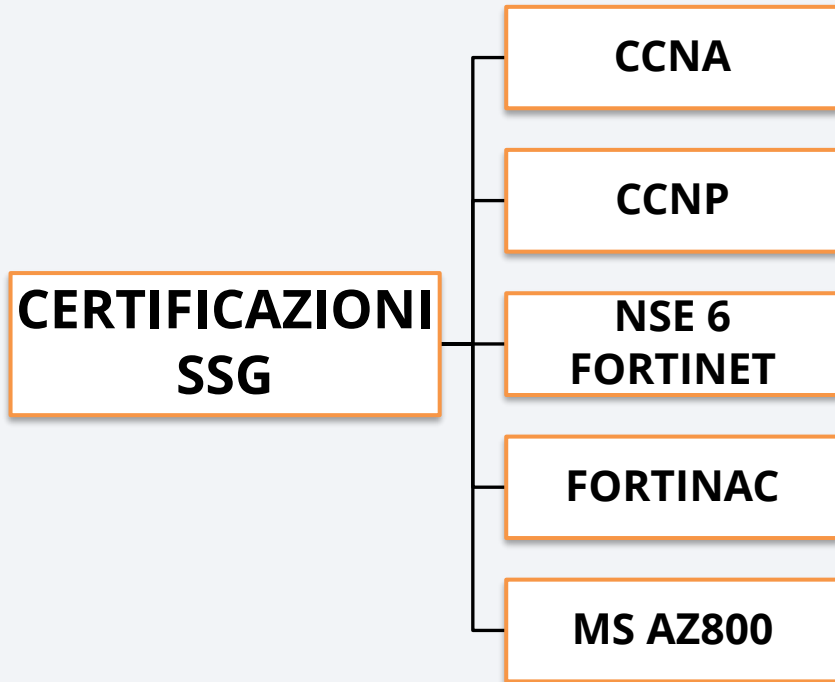
Attraverso il nostro **Security Operation Center (SOC)** attivo **24 ore su 24, 7 giorni su 7**, che **fornisce servizi da remoto e presso le sedi dei clienti finali**, siamo in grado di rilevare le anomalie che possono verificarsi nei flussi di dati tra l'esterno e l'interno dell'azienda, attraverso:

- SECURITY MONITORING ON ASSETS
- LOG COLLECTION, ON DEMAND ANALYSIS & REPORTING
- FIREWALL CONFIGURATION & MANAGEMENT
- ENDPOINT SECURITY



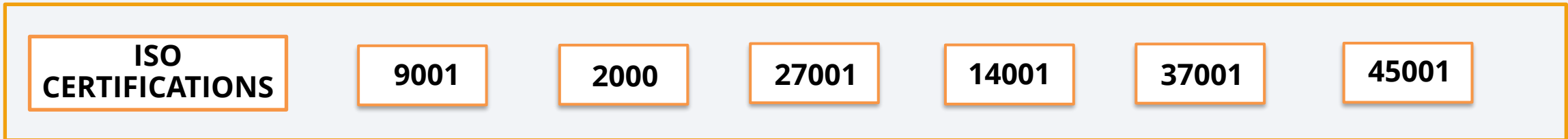
# ICT & CYBER SECURITY

CERTIFICAZIONI E VENDOR



## I NOSTRI VENDOR

proofpoint.	RAPID7	Trellix	Lenovo	PURESTORAGE	CITRIX
TREND MICRO	Bitdefender	NETSCOUT.	vmware	IBM	veeAM
FORTINET.	NOZOMI NETWORKS	CISCO	HITACHI Inspire the Next	SIERRA WIRELESS	WSO <sub>2</sub>
CYBEROO	McAfee	transmit security	NetApp	QSAN	DELL Technologies
Microsoft	aruba	CATO NETWORKS	veeAM		





# Grazie

**SCAI Solution Group SpA**

🌐 [www.ssgroup.it](http://www.ssgroup.it)

✉ [info@ssgroup.it](mailto:info@ssgroup.it)

☎ +39 022131698